



*At the heart of the image*  
Au cœur de l'image

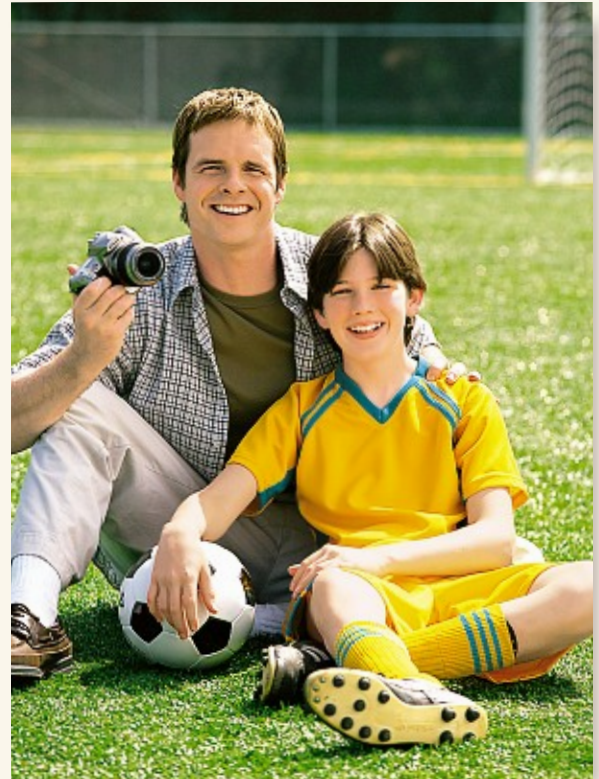
REFLEX NUMÉRIQUE

**D50**





« Je cherche un appareil photo qui permette de capturer des couleurs belles et naturelles en toute simplicité. »



« Les expressions du visage changent d'un instant à l'autre, mais je veux les prendre sur le vif. »



« J'apprécie les beaux paysages et j'aimerais en saisir tous les détails. »



« Je veux prendre les meilleurs clichés possibles des gens qui me sont chers et des moments privilégiés. »

## Chaque occasion est un événement unique

Les moments uniques de notre vie semblent bien fugaces, c'est pourquoi il est important de pouvoir les immortaliser avec la meilleure qualité possible et en toute simplicité. Nikon vous offre la solution en alliant la fiabilité de ses technologies numériques et photographiques aux objectifs interchangeable Nikon pour délivrer une excellente qualité d'image et des performances qui vous apporteront entière satisfaction. Avec le Nikon D50, il est désormais plus facile pour tous les amateurs de photographie d'apprécier les avantages et l'émotion que procure la photographie reflex numérique.



- Définition de 6,1 mégapixels effectifs
- Modes Vari-programme automatisés comportant le nouveau mode « Enfants »
- Autofocus et systèmes d'exposition automatique de pointe
- 2,5 vues par seconde, jusqu'à 137 vues\*
- Réponse instantanée – démarrage de 0,2 sec.
- Vitesse d'obturation maximale de 1/4000 sec.
- Moniteur ACL grand confort de 2 pouces
- Menu simple d'utilisation
- Conception compacte pour un fonctionnement confortable

# D50

\*Utilisation du réglage JPEG NORMAL – « Large », et d'une carte SD SanDisk Ultra II (256 Mo). Le nombre de photos prises en rafale peut être inférieur selon le type de carte SD employée.

# De superbes photos à la portée de tous

## Réglages optimisés pour des résultats simples et fiables

Les modes Vari-programme, dont le nouveau mode « Enfants », adaptent leurs réglages à la scène sélectionnée, afin de simplifier la prise de vue.



## Excellente qualité d'image à chaque cliché

Le capteur DTC, doté de 6,1 mégapixels effectifs, garantit des résultats cohérents, quelle que soit la situation. En outre, le système autofocus sur 5 zones de Nikon, d'une précision remarquable, offre un suivi de mise au point extrêmement efficace.



## Prêt en un clin d'œil

Avec un temps de démarrage de 0,2 secondes seulement, le D50 est toujours prêt à saisir l'instant décisif. Il peut également prendre des séries d'action rapides à la cadence incroyable de 2,5 vps, jusqu'à 137 images consécutives.\*

\*Utilisation du réglage JPEG NORMAL – « Large », et d'une carte SD SanDisk Ultra II (256 Mo). Le nombre de photos prises en rafale peut être inférieur selon le type de carte SD employée.



## Votre compagnon de tous les instants

Le boîtier compact et léger est bien équilibré, assurant une prise en main confortable.





## Une souplesse surprenante

Les objectifs interchangeables, dont la vaste panoplie d'objectifs AF et DX Nikkor, vous offrent des possibilités de création illimitées.



## Repoussez les limites de la photographie

Le système d'éclairage créatif et les logiciels polyvalents de Nikon vous donneront également une mine inépuisable d'idées pour personnaliser votre vision.



## Visibilité idéale, utilisation optimale

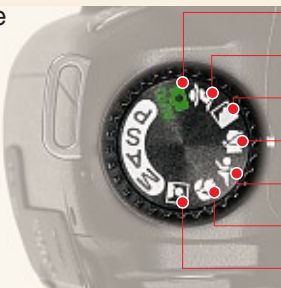
Le moniteur ACL grand confort de 2 pouces affiche un menu convivial et intuitif, tandis que des boîtes de dialogue fournissent une aide contextuelle directement accessible.





# Une qualité d'image épatante et des couleurs saisissantes à portée de main

Chaque photo prise avec le D50 est le résultat d'un système sophistiqué qui contrôle les conditions de prise de vue avec précision et optimise automatiquement les réglages de l'appareil. Pour vous aider à profiter pleinement de ce système, il existe sept modes Vari-programme sur mesure. Ceux-ci comprennent le nouveau mode « Enfants », conçu pour prendre des photos d'enfants plus réalistes et restituer les détails très nets des vêtements et de l'arrière-plan tout en conservant la texture douce et naturelle de la peau.



## Modes Vari-programme:

- Auto** – appuyez sur le déclencheur et l'appareil s'occupe du reste.
- Portrait** – pour mettre en valeur les visages
- Paysage** – pour reproduire avec fidélité le ciel, les forêts, et la nature en général
- Enfants** – pour restituer de manière extrêmement nette les détails
- Sports** – pour capturer l'action sur le vif
- Gros plan** – pour obtenir des images nettes de petits objets
- Portrait de nuit** – pour créer un équilibre entre le sujet et l'arrière-plan dans des conditions de faible luminosité

## Modes Vari-programme automatisés

Sélectionnez un mode à l'aide de la molette et l'appareil se charge d'ajuster automatiquement les réglages selon le type de photo et les conditions de prise de vue. Le nouveau mode « Enfants » constitue l'un des sept choix, chacun déterminant automatiquement la balance des blancs, la netteté, le contraste, la saturation des couleurs et la teinte pour vous aider à obtenir la meilleure image dans n'importe quelle situation.

## Sensibilité automatique

Le niveau de sensibilité est automatiquement déterminé pour chaque mode dans les limites de la plage de l'appareil : 200-1600 ISO (équivalent). Il est également possible de définir manuellement la sensibilité via les réglages personnalisés.

## Balance des blancs automatique

Le risque d'obtenir des photos sous-exposées ou surexposées est considérablement réduit. En effet, la balance des blancs est ultra-précise grâce à un capteur RVB 420 photosites qui mesure les niveaux d'éclairage sur l'ensemble de la vue avant le déclenchement.

## Modes de couleur

Disposez de la palette de couleurs idéale pour toutes les situations grâce à un choix de trois modes de couleur différents selon votre sujet d'étude. Vous pouvez privilégier les tons chair pour les portraits, les couleurs éclatantes pour les paysages ou une large gamme de couleurs pour les retouches ou le traitement numérique.

## Optimisation d'image

Pour un meilleur contrôle de vos résultats finaux, les options d'optimisation d'image permettent par exemple d'accentuer / d'atténuer la netteté des images ou de saturer les couleurs. Le choix dépend de l'aspect final que vous souhaitez obtenir.



Mode Portrait



Mode Sport



Mode Gros plan



Mode Paysage



Mode Portrait de nuit



Mode Auto

- Mode de qualité d'image : RAW (NEF)
- Objectif : AF-S DX Zoom-Nikkor 55-200mm f/4-5.6G ED
- Mode d'exposition : Vari-programme [Enfants], 1/320 seconde, f/6.3
- Balance des blancs : Automatique
- Sensibilité : équivalente à 200 ISO





## Mise au point ultra-précise sur les sujets en déplacement rapide



Quand vous devez capturer l'instant, qu'il s'agisse d'un but décisif ou de la troisième mi-temps, le déclenchement immédiat est absolument vital. Le D50 est prêt au moment où vous en avez besoin et il ne vous fera pas faux bond, aussi rapide que soit l'action.

### Système autofocus avancé

La dernière évolution du système autofocus sur 5 zones de Nikon, le module Multi-CAM 900, allie la fiabilité d'une large couverture d'image et d'excellentes performances en conditions de faible luminosité. De plus, il propose un mode de mise au point automatisé AF-A, qui bascule automatiquement entre AF-S (autofocus ponctuel) et AF-C (autofocus continu) en fonction des mouvements du sujet. Ainsi, ce système vous aide à obtenir des images nettes, que les sujets soient immobiles ou en déplacement. De plus, le D50 offre une sélection de trois modes de zone AF (AF sélectif, AF dynamique et AF dynamique avec priorité au sujet le plus proche) ; une zone de mise au point spécifique peut également être sélectionnée manuellement grâce à une simple manipulation du sélecteur multidirectionnel situé au dos de l'appareil.

### Prise de vue continue à 2,5 vps

La cadence de 2,5 vues par seconde en prise de vue continue, vous permet de capturer chaque moment de l'action. Grâce au

traitement d'image rapide de l'appareil et à la gestion de la mémoire tampon, vous pouvez prendre jusqu'à 137 photos en une seule rafale.\*

\*Réglage « Large », et carte SD SanDisk Ultra II (256 Mo). Le nombre de photos prises en rafale peut être inférieur selon le type de carte SD employée.

### Réponse instantanée

Le D50 se cale sur votre rythme : son démarrage est pratiquement instantané. 0,2 secondes lui suffisent pour être à votre disposition.

### Vitesse élevée

L'obturateur électronique peut atteindre une vitesse d'obturation maximale de 1/4000 seconde et une vitesse de synchronisation du flash maximale de 1/500 seconde. De plus, la translation du rideau est extrêmement rapide, ce qui permet d'obtenir les résultats escomptés à des vitesses d'obturation élevées.



- Mode de qualité d'image : RAW (NEF)
- Objectif : AF-S DX Zoom-Nikkor 55-200mm f/4-5.6G ED
- Mode d'exposition : [M], 1/640 seconde, f/5.6
- Balance des blancs : Automatique
- Sensibilité : équivalente à 200 ISO



- Mode de qualité d'image : RAW (NEF)
- Objectif : AF-S DX Zoom-Nikkor 18-55mm f/3.5-5.6G ED
- Mode d'exposition : Vari-Programme [Paysage], 1/40 seconde, f/7.1
- Balance des blancs : Automatique
- Sensibilité : équivalente à 400 ISO

---

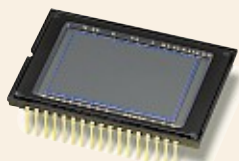
## Détails restitués à la perfection et contrôle précis de l'exposition

La puissance émotionnelle d'une bonne photographie se trouve dans le détail : voir distinctement les feuilles d'un arbre ou les changements de couleur subtils d'un coucher de soleil. Le D50 capture la scène avec une netteté et une clarté remarquables, même dans des conditions critiques de prise de vue.



### Capteur de 6,1 mégapixels effectifs

Le capteur d'image DTC au format DX de l'appareil délivre des images de haute définition avec de superbes détails et des couleurs restituées avec une fidélité saisissante. Le capteur lui-même est de grande taille (23,7 x 15,6 mm) et les images qui en sont issues ne sont pas en reste avec 3008 x 2000 pixels. Ainsi, même les impressions grand format et les photos recadrées affichent les détails les plus infimes.



### Système avancé d'exposition auto

Le D50 utilise le système de mesure matricielle couleur 3D II, fondé sur un capteur RVB 420 photosites pour un contrôle de l'exposition extrêmement précis. De nouveaux algorithmes d'évaluation de l'exposition détectent les hautes et les basses lumières dans la vue et les compensent pour éviter les risques de sous-exposition ou de surexposition.

### Traitement numérique de pointe

Le processeur LSI exclusif de Nikon agit sur toutes les caractéristiques de l'image : il conserve la netteté des détails et la pureté des couleurs tout en optimisant la balance des blancs, le contrôle des tons et des couleurs. La réduction du bruit s'effectue en temps réel lors d'expositions de longue durée, ce qui améliore considérablement la qualité d'image.

### Moniteur ACL de 2 pouces et menus conviviaux

Le réglage de l'appareil s'effectue de manière intuitive, par le biais du moniteur ACL grand confort de 2 pouces, qui affiche des boîtes de dialogue d'aide et des menus conviviaux faisant appel à la fois à des symboles et à du texte. Le moniteur permet également de visualiser les images. Il est possible de zoomer sur celles-ci, de les faire défiler ou de les afficher sous forme d'images ou de diaporamas automatiques.



Des histogrammes permettent de déterminer rapidement et facilement l'exposition adéquate lors de la prise de vue.



Vous pouvez zoomer sur vos photos dès que vous les prenez, pour vérifier la mise au point.

### Léger et compact

Le design ergonomique du boîtier a été soigneusement étudié pour garantir une prise en main confortable. Des molettes de commande faciles d'accès et autres boutons permettent une manipulation en douceur et d'une seule main. De plus, une batterie longue durée vous permet de prendre environ 2000 photos par charge.\*

\*Réalisé sous les conditions de test suivantes : batterie EN-EL3 entièrement chargée ; température de 20°C ; objectif AF-S DX Zoom-Nikkor 18-55mm IF ED f/3.5-5.6G ; mode de prise de vue « en continu » ; autofocus continu ; qualité d'image réglée sur JPEG Basic ; taille d'image réglée sur Moyenne ; vitesse d'obturation de 1/250 s ; déclencheur sollicité légèrement pendant trois secondes et mise au point passant de l'infini à la distance minimale trois fois ; après six prises de vue, le moniteur s'allume pendant cinq secondes et s'éteint ; ce cycle est réitéré une fois que le système de mesure de l'exposition est désactivé.



- Mode de qualité d'image : RAW (NEF)
- Objectif : AF Micro Nikkor 60mm f/2.8G ED
- Mode d'exposition : [M], 1/40 seconde, f/7.1
- Balance des blancs : Automatique
- Sensibilité : équivalente à 200 ISO



- Mode de qualité d'image : RAW (NEF)
- Objectif : AF-S DX Zoom-Nikkor 18-55mm f/3.5-5.6G ED
- Mode d'exposition : [A], 1/60 seconde, f/8
- Balance des blancs : Automatique
- Sensibilité : équivalente à 200 ISO

## La souplesse et la liberté du reflex numérique



Quand vous souhaitez reproduire les images que vous imaginez avec acuité, rien n'est plus performant qu'un reflex numérique avec ses choix d'objectifs et ses possibilités d'éclairage illimitées. Le D50 s'inspire ainsi du vaste héritage du reflex Nikon pour remettre entre vos mains la puissance intégrale du reflex numérique.



## Objectifs Nikkor

En matière d'objectifs, la qualité Nikon fait vraiment la différence.

Le D50 travaille en parfaite complémentarité avec toute la gamme d'objectifs haute qualité AF Nikkor et DX Nikkor destinés au

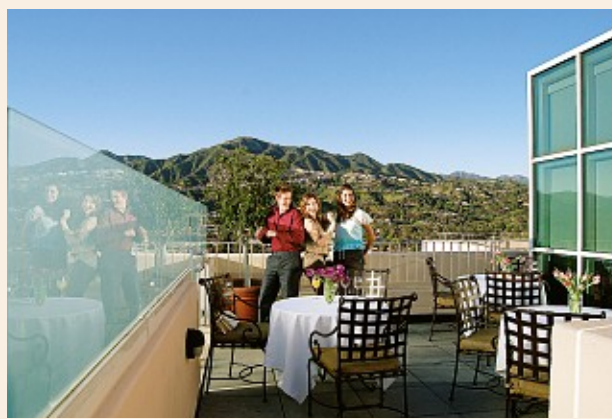


numérique. Tous sont réputés dans le monde de la photographie pour leur formidable reproduction des couleurs, leur netteté exceptionnelle et leurs excellentes performances autofocus.



Nikon a créé deux nouveaux objectifs compacts pour correspondre parfaitement au D50 :

- AF-S DX Zoom-Nikkor 18-55 mm f/3.5-5.6G ED
- AF-S DX Zoom-Nikkor 55-200mm f/4-5.6G ED



18mm



200mm

## Options d'éclairage illimitées

Le flash intégré de l'appareil assure une large couverture de flash (18mm) et comporte une fonction de mémorisation de la puissance du flash, idéale lorsque vous modifiez le cadrage. Si vous souhaitez créer un éclairage complexe avec plusieurs sources lumineuses, le D50 peut être utilisé avec le système d'éclairage créatif de Nikon. Il s'agit d'un système évolué d'éclairage sans fil où un à quatre groupes de flashes (SB-600 ou SB-800 optionnels) sont commandés à distance par un flash principal SB-800 monté directement sur le D50. Différents modes de flash sont disponibles pour chaque groupe.



SB-600

SB-800



- Mode de qualité d'image : RAW (NEF)
- Objectif : AF-S DX Zoom-Nikkor 18-55mm f/3.5-5.6G ED
- Mode d'exposition : [A], 1/60 seconde, f/11
- Balance des blancs : Flash
- Sensibilité : équivalente à 200 ISO
- Réglages des flashes
  - Flash principal : i-TTL
  - Flash asservi A : i-TTL
  - Flash asservi B : i-TTL



# Exploitez toutes les possibilités du numérique

## PictBridge

La norme PictBridge permet de connecter le D50 à toute imprimante compatible, via le câble USB fourni, pour imprimer les images sans passer par l'ordinateur. Il est également possible de choisir le format du papier depuis l'appareil.

## Transfert ultra-rapide des données

L'appareil est doté de l'interface Hi-Speed USB 2.0, permettant un transfert ultra-rapide des données depuis l'appareil vers l'ordinateur.

## Cartes SD

Le stockage des images s'effectue sur la célèbre carte SD d'une capacité totale de 770 images (taille Basic S) (carte de 256 Mo). Elle offre un transfert ultra-rapide des données et grâce à sa petite taille, elle est aisément transportable, ce qui permet d'avoir toujours des cartes de rechange sous la main.

## Mini-photo

Cette fonction vous permet d'enregistrer des photos sur l'appareil dans un petit format recommandé pour une utilisation sur Internet (envoi par courrier électronique sous la forme de pièces jointes ou téléchargement sur des pages web). Les tailles disponibles sont 640 x 480, 320 x 240 et 160 x 120 pixels.

## PictureProject

Le logiciel PictureProject fourni (version 1.5) propose des outils de gestion d'image et d'édition faciles à utiliser sur votre ordinateur PC ou Macintosh. Pour l'importation automatique de photos, il suffit de connecter l'appareil à votre ordinateur. De plus, le diaporama, la boîte e-mail, et la fonctionnalité de gravure sur CD et DVD sont facilement accessibles grâce à des commandes bien pratiques.

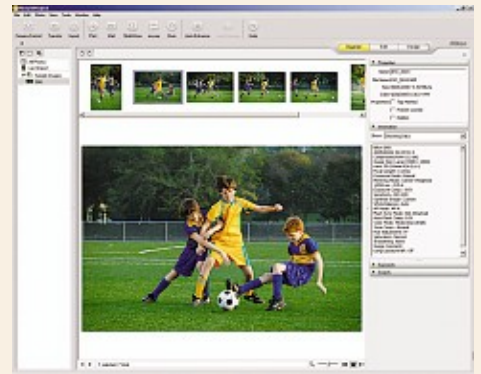
Le logiciel prend également en charge des modules d'extension optionnels (« plug-in ») pour une plus grande souplesse. nik Color Efex Pro 2.0 Express Edition comporte quinze filtres pour ajouter divers effets artistiques à vos photos. PictureProject DVD Show vous permet d'automatiser le procédé d'édition de clips vidéo et d'images fixes et d'ajouter des effets spéciaux et de la musique en toute simplicité.

## Logiciel Capture 4 (version 4.3)

Nikon Capture 4 est un outil puissant d'édition qui vous permet de modifier directement les données brutes des images (format NEF). Vous avez ainsi la possibilité d'ajuster ou de corriger la plupart des paramètres d'une photo, de la même manière que si vous la repreniez, mais sans pour autant altérer les données images d'origine. Nikon Capture 4 prend en charge les formats NEF (RAW), TIFF et JPEG.



Nikon Capture 4 (version 4.3)



PictureProject 1.5

## Accessoires

### COOLWALKER

COOLWALKER MSV-01 est un disque de stockage et de visualisation d'images d'une capacité de 30 Go, idéal pour stocker des images quand vous voyagez.



### Télécommande

La télécommande sans fil ML-L3 (optionnelle) permet d'activer le déclencheur à distance sans perturber l'appareil quand vous photographiez à des vitesses d'obturation lentes.



### Système de flash

Prenant en charge le contrôle de flash i-TTL, ces flashes sont puissants, complets et peuvent être utilisés avec le système d'éclairage créatif de Nikon.

### Accessoires d'alimentation

- Batterie Li-ion rechargeable EN-EL3 (fournie)
- Batterie Li-ion rechargeable EN-EL3a
- Chargeur rapide MH-18a (fourni)
- Multi chargeur MH-19
- Adaptateur secteur EH-5



## Configuration système requise pour PictureProject



Système d'exploitation	<b>Macintosh</b> : Mac OS X version 10.1.5 ou ultérieure (version 10.2.8 ou ultérieure requise pour la fonction « Graver le disque ») / <b>Windows</b> : Versions préinstallées Windows XP Édition familiale/Professionnel, Windows 2000 Professionnel, Windows Me, Windows 98 SE
Mémoire vive	64 Mo ou plus recommandés (128 Mo ou plus avec images RAW ou option « Muvee »*)
Disque dur	60 Mo requis pour l'installation
Écran	800 x 600 ou supérieur avec couleurs sur 16 bits (nombre maximal de couleurs recommandé)
Divers	Lecteur de CD-ROM nécessaire pour l'installation. Graveur nécessaire pour utiliser la fonction « Graver le disque ». Seuls les ports USB intégrés sont pris en charge.

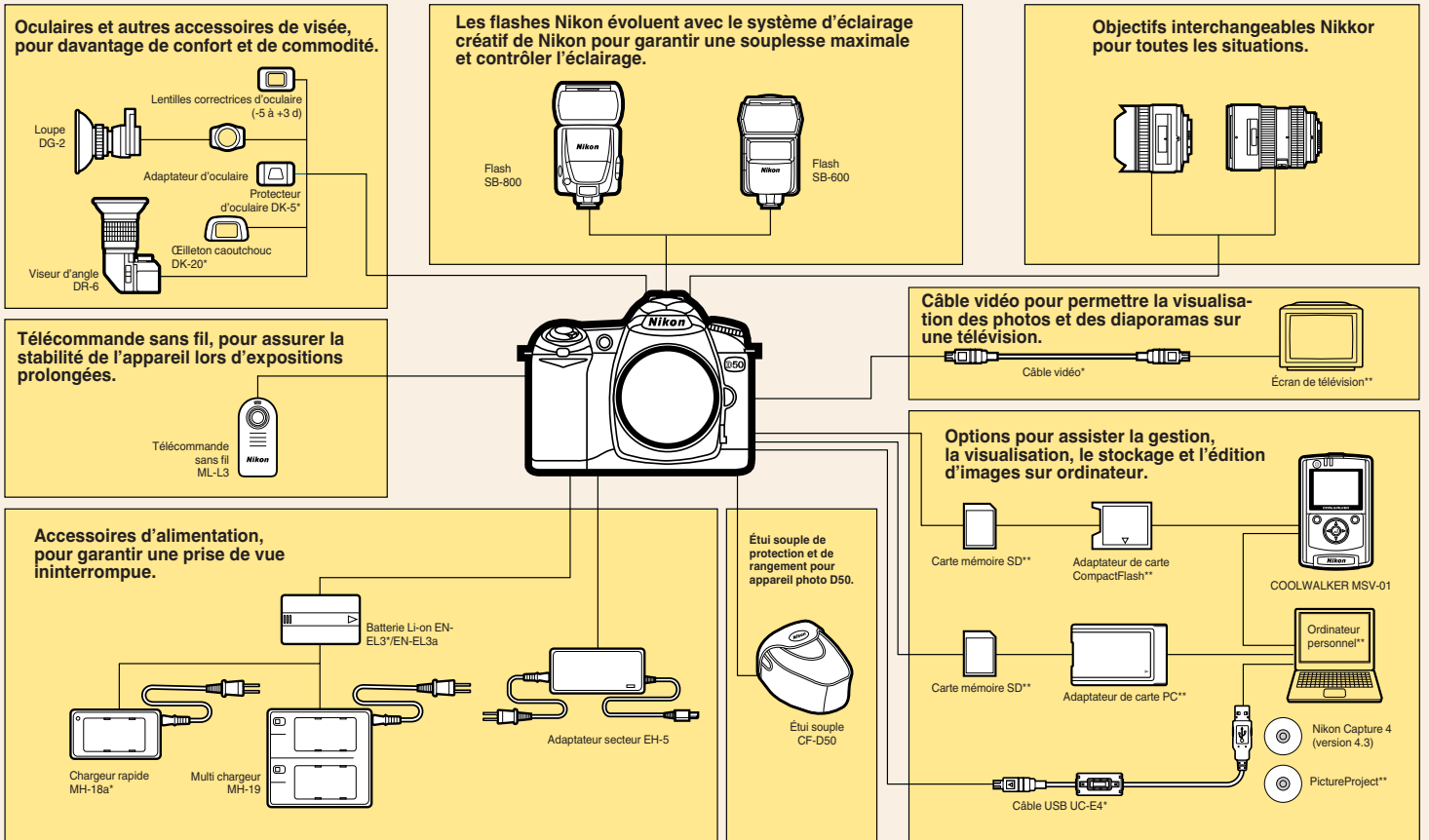
\*pour Windows

## Configuration système requise pour Nikon Capture 4 (version 4.3)

Système d'exploitation	<b>Macintosh</b> : Mac OS 9.0.4, 9.1, 9.2, Mac OS X (version 10.1.5 ou ultérieure)/ <b>Windows</b> : Versions préinstallées de Windows XP Édition familiale/Professionnel, Windows 2000 Professionnel, Windows Me, Windows 98 SE
Mémoire vive	256 Mo ou plus recommandés
Disque dur	200 Mo requis pour l'installation
Écran	800 x 600 ou supérieur avec couleurs sur 16 bits (nombre maximal de couleurs recommandé)
Divers	Lecteur de CD-ROM nécessaire pour l'installation. Seuls les ports USB intégrés sont pris en charge



# Schéma du système



\*Accessoires fournis \*\*Produits non-Nikon



- |                                                                                                                                                                                                                                                                                                                                                                                                                                                                                                  |                                                                                                                                                                                                                                                                                                                                                                                                                                                             |                                                                                                                                                                                                                                                                                                                                                                                                                                                                                    |                                                                                                                                                                                                                                                                                                                                                                                                                                                              |
|--------------------------------------------------------------------------------------------------------------------------------------------------------------------------------------------------------------------------------------------------------------------------------------------------------------------------------------------------------------------------------------------------------------------------------------------------------------------------------------------------|-------------------------------------------------------------------------------------------------------------------------------------------------------------------------------------------------------------------------------------------------------------------------------------------------------------------------------------------------------------------------------------------------------------------------------------------------------------|------------------------------------------------------------------------------------------------------------------------------------------------------------------------------------------------------------------------------------------------------------------------------------------------------------------------------------------------------------------------------------------------------------------------------------------------------------------------------------|--------------------------------------------------------------------------------------------------------------------------------------------------------------------------------------------------------------------------------------------------------------------------------------------------------------------------------------------------------------------------------------------------------------------------------------------------------------|
| <ul style="list-style-type: none"> <li>1 Illuminateur d'assistance AF / Témoin du retardateur / Illuminateur d'atténuation des yeux rouges</li> <li>2 Commande Retardateur et télécommande / Réinitialiser</li> <li>3 Commande Correction d'exposition / Ouverture / Correction du flash</li> <li>4 Déclencheur</li> <li>5 Commutateur marche-arrêt</li> <li>6 Récepteur infrarouge</li> <li>7 Sélecteur du mode de mise au point</li> <li>8 Commande de déverrouillage de l'objectif</li> </ul> | <ul style="list-style-type: none"> <li>9 Port USB / Connecteur vidéo / Prise d'alimentation secteur pour adaptateur secteur EH-5 optionnel (sous protection)</li> <li>10 Commande Mode de synchronisation du flash / Correction du flash</li> <li>11 Œillet pour courroie d'appareil photo</li> <li>12 Sélecteur de mode</li> <li>13 Flash intégré</li> <li>14 Griffes flash</li> <li>15 Écran de contrôle</li> <li>16 Commande de visualisation</li> </ul> | <ul style="list-style-type: none"> <li>17 Commande Menu</li> <li>18 Commande Images / ISO (sensibilité)</li> <li>19 Commande Aide et protection / de Balance des blancs</li> <li>20 Commande Entrée / QUAL (qualité/taille d'image) / Fonction loupe</li> <li>21 Commutateur de réinitialisation</li> <li>22 Filetage pour fixation sur pied</li> <li>23 Moniteur ACL</li> <li>24 Volet du logement pour batterie</li> <li>25 Loquet du volet du logement pour batterie</li> </ul> | <ul style="list-style-type: none"> <li>26 Commande Effacer</li> <li>27 Voyant d'accès carte mémoire</li> <li>28 Volet du logement pour carte mémoire</li> <li>29 Sélecteur multidirectionnel</li> <li>30 Molette de commande</li> <li>31 Commande de mémorisation AE/AF</li> <li>32 Réglage dioptrique</li> <li>33 Œillet (d'oculaire)</li> <li>34 Oculaire du viseur</li> <li>35 Commande du mode de prise de vue / Commande de réinitialisation</li> </ul> |
|--------------------------------------------------------------------------------------------------------------------------------------------------------------------------------------------------------------------------------------------------------------------------------------------------------------------------------------------------------------------------------------------------------------------------------------------------------------------------------------------------|-------------------------------------------------------------------------------------------------------------------------------------------------------------------------------------------------------------------------------------------------------------------------------------------------------------------------------------------------------------------------------------------------------------------------------------------------------------|------------------------------------------------------------------------------------------------------------------------------------------------------------------------------------------------------------------------------------------------------------------------------------------------------------------------------------------------------------------------------------------------------------------------------------------------------------------------------------|--------------------------------------------------------------------------------------------------------------------------------------------------------------------------------------------------------------------------------------------------------------------------------------------------------------------------------------------------------------------------------------------------------------------------------------------------------------|

## Caractéristiques techniques du reflex numérique Nikon D50

Type d'appareil	Appareil photo numérique de type reflex à objectif interchangeable
Pixels effectifs	6,1 millions
Capteur	DTC RVB, 23,7 x 15,6 mm ; total de 6,24 millions de pixels
Taille d'image (pixels)	3 008 x 2 000 [L], 2 256 x 1 496 [M], 1 504 x 1 000 [S]
Sensibilité	200 à 1 600 (équivalent ISO) par incréments de 1 IL
Support d'enregistrement	Carte mémoire SD
Système de stockage	NEF (RAW) compressé, sur 12 bits, JPEG : conforme aux compressions JPEG
Système de fichiers	Exif 2.21, compatible avec les normes DCF 2.0 et DPOF
Stockage (nombre de vues par carte mémoire)	RAW environ 30, FINE environ 70
SD 256 Mo, taille d'image L)	NORMAL environ 137
Balance des blancs	BASIC environ 258, RAW & BASIC environ 29
Moniteur ACL	Auto (balance des blancs TTL avec capteur RVB 420 photosites), six modes manuels, balance des blancs prédéfinie (Blanc mesuré), bracketing de la balance des blancs
Fonction de visualisation	TFT polysilicium basse température 2,0 pouces, 130 000 pixels avec réglage de la luminosité
Fonction d'effacement	1 image plein écran ; images (planche de 4 ou de 9) ; agrandissement ; diaporama ; histogramme ; affichage des zones surexposées ; rotation automatique des images
Sortie vidéo	Formatage de la carte, effacement de toutes les images, effacement des images sélectionnées
Interface	NTSC ou PAL au choix
Saisie de texte	High-speed USB 2.0
Objectifs compatibles	Possibilité de saisir jusqu'à 36 caractères alphanumériques avec le moniteur ACL et le sélecteur multidirectionnel ; stocké sous forme d'en-tête Exif
	1) DX Nikkor : accès à toutes les fonctions
	2) AF Nikkor type G ou D : accès à toutes les fonctions
	3) Micro Nikkor 85 mm F2.8D : accès à toutes les fonctions à l'exception de l'autofocus et de certains modes d'exposition
	4) Autres AF Nikkor : accès à toutes les fonctions, à l'exception de la mesure matricielle couleur 3D II
	5) AI-P Nikkor : accès à toutes les fonctions, à l'exception de la mesure matricielle couleur 3D II et de l'autofocus
	6) Objectifs sans microprocesseur : peuvent être utilisés en mode d'exposition M, mais le système de mesure de l'exposition ne fonctionne pas ; un télémètre électronique peut être utilisé si l'ouverture maximale est de f/5.6 ou plus lumineuse
	Remarque : Les objectifs Nikkor IX ne peuvent pas être utilisés
Angle de champ	L'équivalent en format 24x36 mm [135] est 1,5 fois la focale de l'objectif utilisé
Viseur	Pentamiroir à hauteur d'œil fixe ; réglage dioptrique intégré (-1,6 à +0,5 d)
Dégagement oculaire	18 mm (à -1 d)
Plage de visée	Verre de visée BriteView V de type B avec collimateurs de mise au point
Couverture de l'image de visée	Environ 95 %
Grossissement du viseur	Environ 0,75x avec un objectif 50 mm réglé sur l'infini ; réglage dioptrique de -1 d
Informations du viseur	Indications de mise au point, indicateur de mémorisation de l'exposition/de la puissance du flash (Mémorisation FV), vitesse d'obturation, valeur d'ouverture, exposition/indicateur de correction de l'exposition, correction de l'intensité du flash, correction de l'exposition, nombre de vues restantes, témoin de disponibilité du flash
Autofocus	À détection de phase TTL avec module autofocus Nikon Multi-CAM900 et illuminateur d'assistance AF (portée d'environ 0,5 m à 3 m) Plage de détection : -1 à +19 IL (équivalent à 100 ISO, à une température normale de 20°C)
Pilotage de l'objectif	1) Autofocus (AF-A) : sélectionne automatiquement le mode AF ponctuel (AF-S) ou AF continu (AF-C) ; le suivi de mise au point est automatiquement activé si le sujet est en mouvement 2) AF-S 3) AF-C 4) Mise au point manuelle (M)
Zone de mise au point	Une des 5 zones de mise au point peut être sélectionnée
Mode de zone AF	1) AF sélectif, 2) AF dynamique, 3) AF dynamique avec priorité au sujet le plus proche
Mémorisation de la mise au point	La mise au point est mémorisée lorsque vous appuyez à mi-course sur le déclencheur en mode AF-S ou lorsque vous appuyez sur la commande AE-L/AF-L
Système de mesure de l'exposition	Système de mesure de l'exposition à pleine ouverture TTL 1) Mesure matricielle couleur 3D II avec capteur RVB 420 photosites 2) Mesure pondérée centrale : 75 % de la sensibilité de la mesure concentrée sur un cercle de 8 mm de diamètre 3) Mesure spot : cercle de 3,5 mm de diamètre (environ 2,5 % de la vue) situé au centre de la zone de mise au point active
Plage de mesure de l'exposition	1) 0 à 20 IL (matricielle couleur 3D ou mesure pondérée centrale) 2) 2 à 20 IL (mesure spot) (équivalent 100 ISO, objectif à f/1.4, à 20°C)
Modes d'exposition	Vari-programme (Auto, Portrait, Paysage, Enfants, Sport, Gros plan, Portrait de nuit), auto programmé [P] avec décalage du programme ; auto à priorité vitesse [S] ; auto à priorité ouverture [A] ; manuel [M]

◆ Microsoft® et Windows® sont des marques déposées ou des marques commerciales de Microsoft Corporation aux États-Unis et/ou dans d'autres pays. ◆ Macintosh® est une marque déposée ou une marque commerciale d'Apple Computer Inc. aux États-Unis et/ou dans d'autres pays. ◆ Le logo SD est une marque commerciale. ◆ Les noms de produits et de marques sont des marques commerciales ou des marques déposées de leurs détenteurs respectifs. ◆ Les images des écrans et moniteurs ACL présentées dans cette brochure sont simulées.

Les caractéristiques et l'équipement sont susceptibles d'être modifiés sans préavis ni obligation de la part du fabricant. Mai 2005 © 2005 NIKON CORPORATION

**ATTENTION** POUR UTILISER CORRECTEMENT VOTRE ÉQUIPEMENT, IL EST INDISPENSABLE DE LIRE ATTENTIVEMENT SON MODE D'EMPLOI AVANT DE VOUS EN SERVIR. CERTAINES DOCUMENTATIONS NE SONT FOURNIES QUE SUR CD-ROM.

Correction d'exposition	±5 IL par incréments de 1/3 ou 1/2 IL
Mémorisation de l'exposition auto	Mémorisation de la valeur d'exposition détectée en appuyant sur la commande AE-L/AF-L
Bracketing auto	Trois vues ±2 IL par incréments de 1/3 ou 1/2 IL
Modes de prise de vue	1) Mode « vue par vue » 2) Mode de prise de vue « en continu » : environ 2,5 vues par seconde 3) Mode retardateur 4) Mode télécommande à déclenchement différé : délai de 2 secondes 5) Mode télécommande à déclenchement immédiat
Obturbateur	Combinaison d'un obturbateur mécanique et électronique DTC, 30 à 1/4000 s par incréments de 1/3 ou 1/2 IL, pose B
Contact de synchronisation	Contact X uniquement ; synchronisation du flash jusqu'à 1/500 s
Contrôle du flash	1) TTL : contrôle du flash TTL par capteur RVB 420 photosites Flash intégré : dosage flash/ambiance i-TTL ou flash standard i-TTL (mesure spot). SB-800 ou SB-600 : dosage flash/ambiance i-TTL ou flash standard i-TTL (mesure spot) 2) Ouverture auto : disponible avec un flash SB-800 et objectif à micro-processeur 3) Auto non TTL : disponible avec les flashes de type SB-800, 80DX, 28DX, 28, 27 et 22s 4) Mode manuel à priorité distance disponible avec le flash SB-800
Modes de synchronisation du flash	1) Synchronisation sur le premier rideau (synchronisation normale) 2) Atténuation des yeux rouges 3) Atténuation des yeux rouges avec synchronisation lente 4) Synchronisation lente 5) Synchronisation sur le second rideau
Flash intégré	Flash auto avec ouverture automatique [P], [S], [A], [M] : ouverture manuelle via la commande d'ouverture. Nombre guide (200 ISO/100 ISO, m) : environ 15/11 (manuel puissance maximale 17/12)
Correction du flash	-3 à +1 IL par incréments de 1/3 ou 1/2 IL
Griffe flash	Standard ISO à contact direct avec verrouillage de sûreté
Retardateur	Contrôlé électroniquement ; temporisation de 2 à 20 secondes
Télécommande	Télécommande sans fil ML-L3 (optionnelle)
Alimentation	Une batterie Li-ion rechargeable EN-EL3 ou EN-EL3a (optionnelle), adaptateur secteur EH-5 (optionnel)
Filetage pour fixation sur pied	1/4 pouce (ISO1222)
Dimensions (L x H x P)	Environ 133 x 102 x 76 mm
Poids	Environ 540 g sans la batterie, la carte mémoire et le bouchon de boîtier
Accessoires fournis*	Batterie Li-ion rechargeable EN-EL3, chargeur rapide MH-18a, câble vidéo, câble USB UC-E4, courroie, bouchon de boîtier, protecteur d'oculaire DK-5, œilleton caoutchouc DK-20, cache de la griffe flash, CD-ROM de PictureProject
Accessoires optionnels	Batterie Li-ion rechargeable EN-EL3/EN-EL3a, multi chargeur MH-19, chargeur rapide MH-18a, adaptateur secteur EH-5, flash SB-800/600, loupe DG-2, viseur d'angle DR-6, Nikon Capture 4 (version 4.3), télécommande sans fil ML-L3, étui semi-souple CF-D50

\*Les accessoires fournis peuvent varier selon le pays ou la région

Les cartes mémoire SD suivantes ont été testées et leur utilisation approuvée avec le D50 :

- SanDisk 64 Mo, 128 Mo, 256 Mo, 512 Mo, 1 Go
- Toshiba 64 Mo, 128 Mo, 256 Mo, 512 Mo
- Panasonic 64 Mo, 128 Mo, 256 Mo, 512 Mo, 1 Go

**Qualité d'image, taille d'image et nombre de vues disponibles (avec une carte mémoire SD de 256 Mo)**

Qualité d'image	Taille d'image	Taille de fichier (Mo)*1	Nombre de vues disponibles	Nombre de vues consécutives disponibles*2	
				Réduct. bruit désactivée	Réduct. bruit activée
NEF (RAW)	—	Environ 5 Mo	Environ 33 vues	4 vues	3 vues
	L	Environ 2,9 Mo	Environ 70 vues	9 vues	7 vues
	M	Environ 1,6 Mo	Environ 123 vues	10 vues	8 vues
JPEG Fine	S	Environ 0,8 Mo	Environ 258 vues	19 vues	17 vues
	L	Environ 1,5 Mo	Environ 137 vues	12 vues	10 vues
	M	Environ 0,8 Mo	Environ 233 vues	16 vues	14 vues
JPEG Normal	S	Environ 0,4 Mo	Environ 464 vues	27 vues	25 vues
	L	Environ 0,8 Mo	Environ 258 vues	19 vues	17 vues
	M	Environ 0,4 Mo	Environ 423 vues	27 vues	25 vues
JPEG Basic	S	Environ 0,2 Mo	Environ 770 vues	49 vues	47 vues
	L	Environ 0,8 Mo	Environ 29 vues	4 vues	3 vues
	M	Environ 0,2 Mo	Environ 29 vues	4 vues	3 vues

\*1. La taille de fichier varie en fonction des conditions de prise de vue et de la capacité de la carte mémoire.

\*2. Nombre maximal de vues pouvant être stockées dans la mémoire tampon. Le nombre réel de photos pouvant être prises avant le remplissage de la mémoire tampon varie en fonction de la marque de la carte mémoire.

\*3. Taille totale des fichiers images NEF (RAW) et JPEG.



**NIKON CORPORATION**  
Fuji Bldg., 2-3, Marunouchi 3-chome, Chiyoda-ku,  
Tokyo 100-8331, Japan  
<http://nikonimaging.com/>

Nikon France S.A.S., 191, rue du Marché Rollay, 94504 Champigny-Sur-Marne Cedex, Tél: (1)-45164516 (Image), [www.nikon.fr](http://www.nikon.fr)  
N.V. H De Beukelaer & Co. S.A., Boomsesteenweg 77, B-2630 Aartselaar, Tel: (3)-870-5900, [www.nikon.be](http://www.nikon.be)  
Nikon AG, Im Hanselmaai 10, CH-8132 Egg, Zurich, Switzerland, Tel: +41-(0)-43-277-2700, [www.nikon.ch](http://www.nikon.ch)  
Nikon Canada Inc., 1366 Aerowood Drive, Mississauga, Ontario, L4W 1C1, Canada, Tel: (905)-6259910